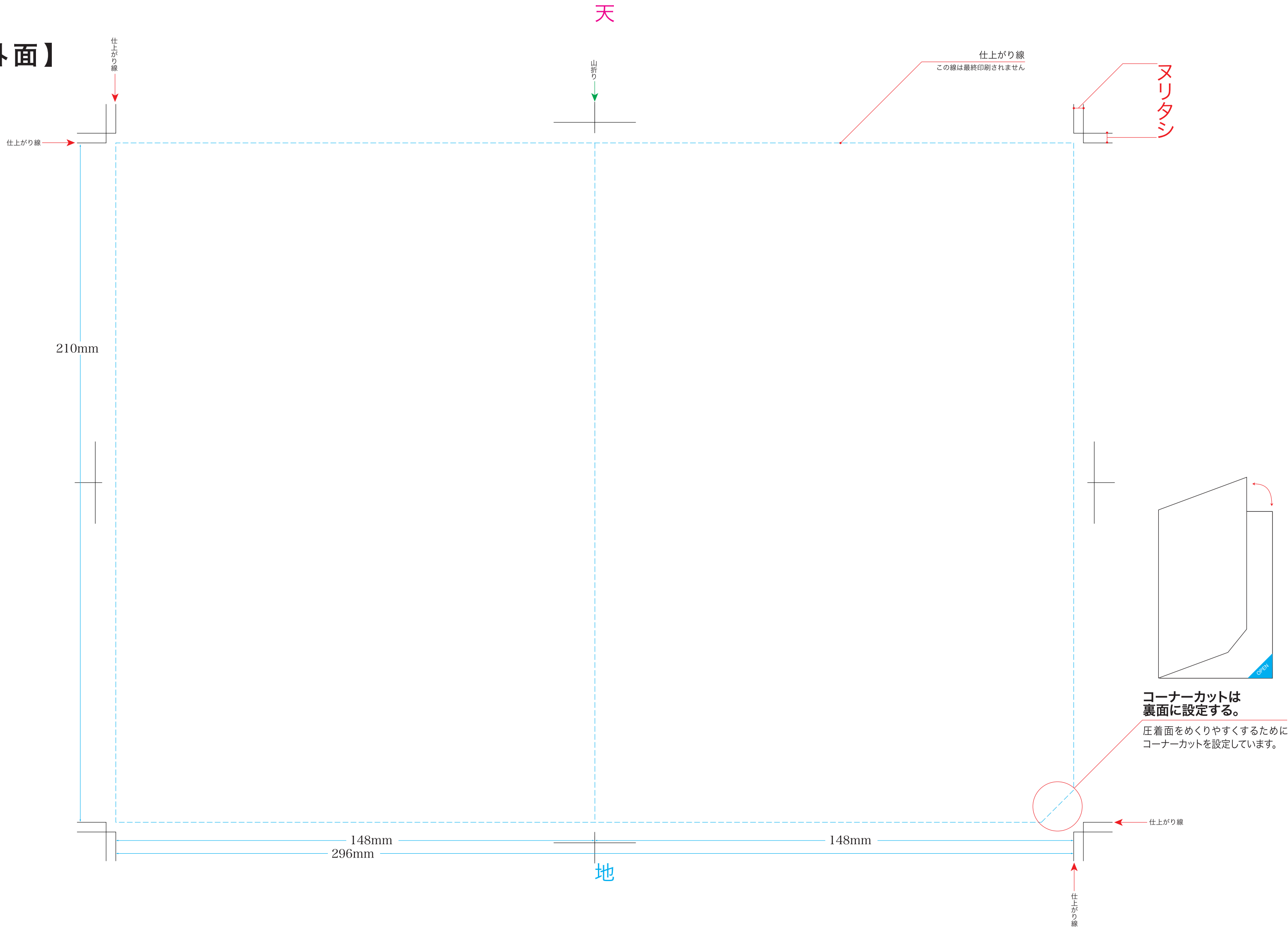


A5 圧着【縦】
仕上りサイズ:W148×H210mm

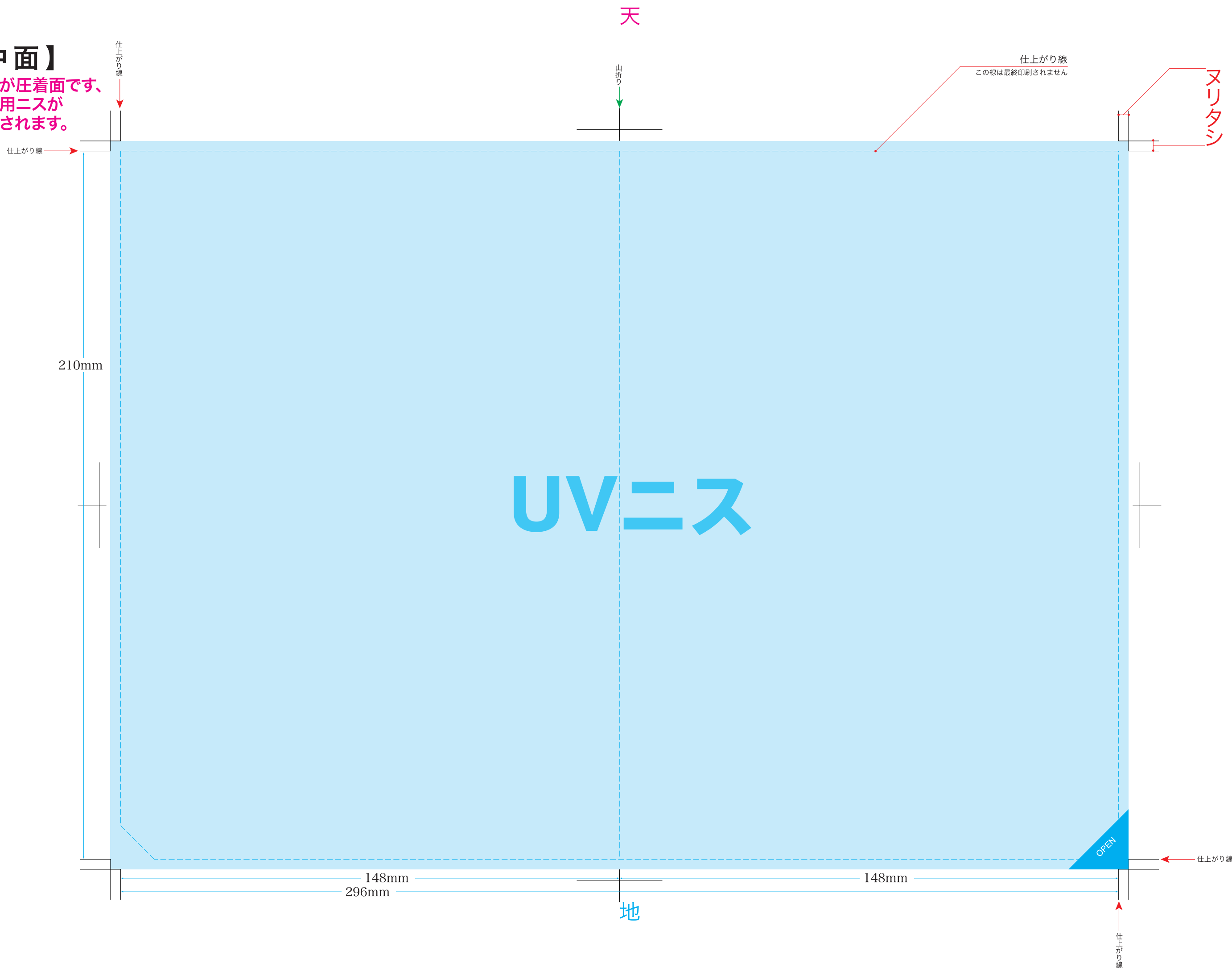
作成例

【外面】



【中面】

中面が圧着面です、
圧着用ニスが
塗布されます。



- 仕上がり線までデザインがあるものは、仕上がり線より外側に3mmの
スリタシを作成してください。
- 仕上がり線で切れてはお困りの文字・図形などは仕上がり線より5mm
程度内側に入れて作成してください。

- 印刷にまわす場合、フォントはすべてアウトライン化しAI形式で保存してください。
- 画像を配置する場合、カラーモード「CMYK」「グレースケール」で作成してください。
配置する画像の形式につきましては、EPS/TIFF/PSD/JPEGを推奨しています。
- 4色 (CMYK)、または1色 (K)で作成してください。(RGB、スポットカラーは不可)