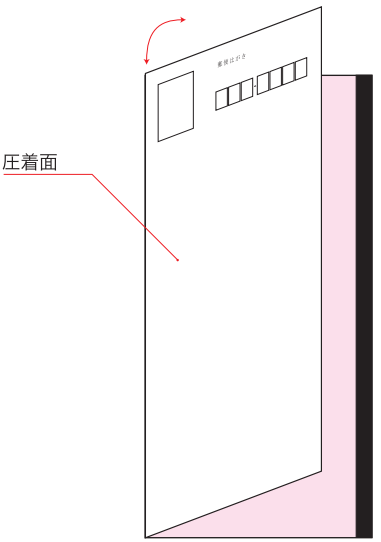
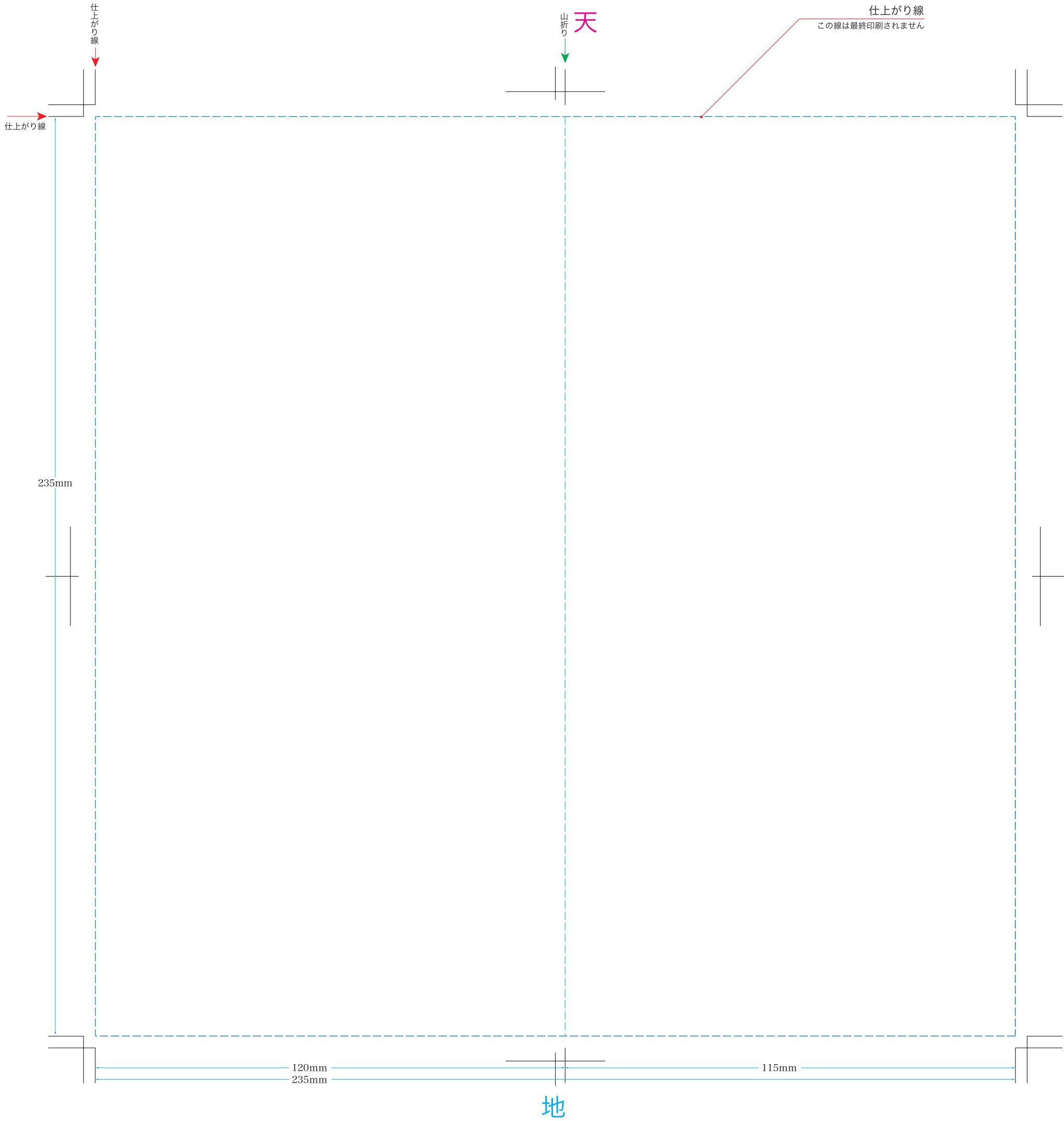


ロングサイズ圧着V型(大)
W120×H235mm(展開サイズ:235×235mm)

作成例

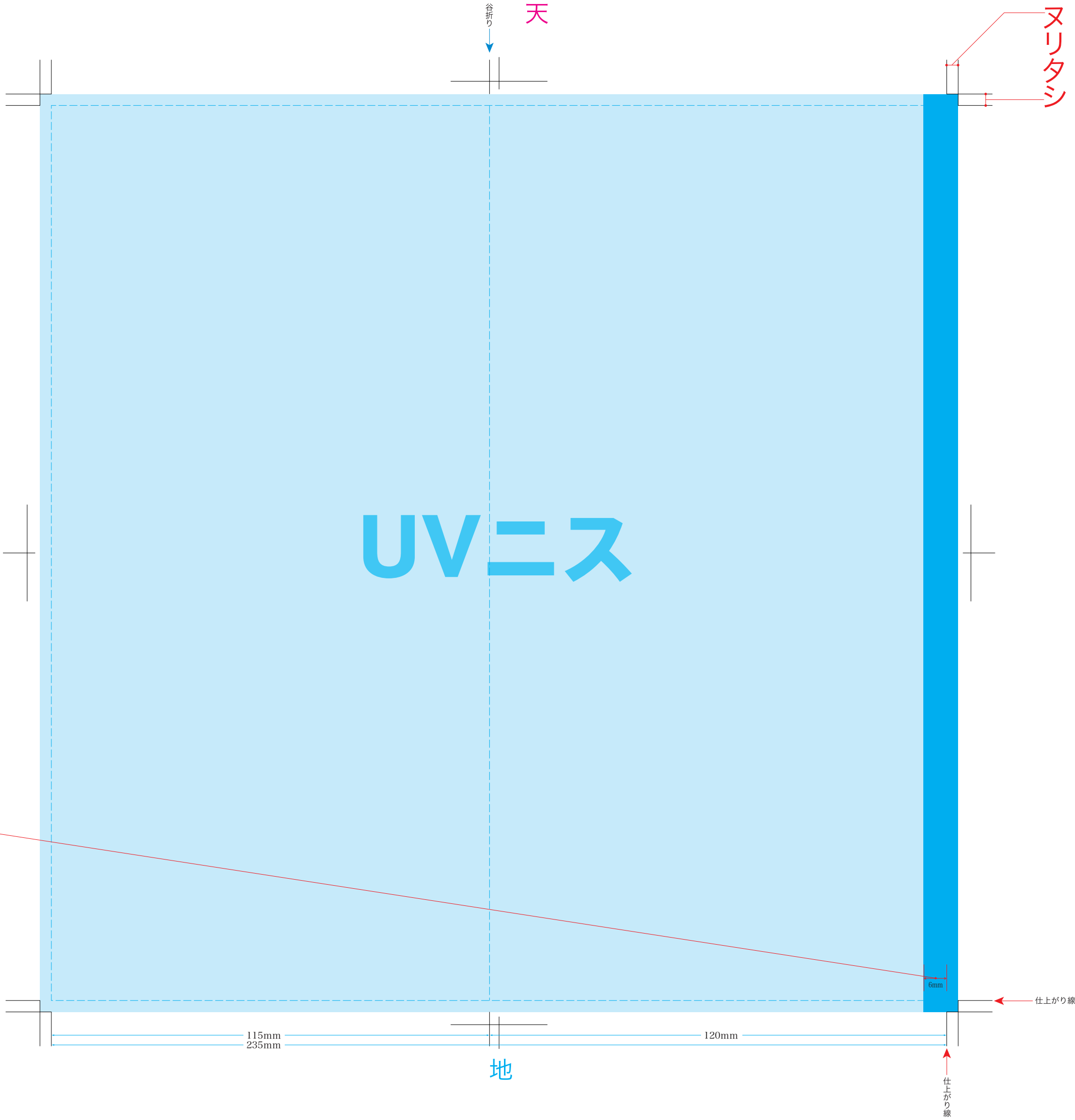
【宛名面】



ズラシは5mmで設定しています。ズラシ部分にオビをつける場合は、必ず6ミリにして下さい。5ミリの場合圧着した際に中身が見える可能性があります。

【中面】

中面が圧着面です、
圧着用ニスが塗布されます。



- 仕上がり線までデザインがあるものは、仕上がり線より外側に3mmの
ヌリタシを作成してください。
- 仕上がり線で切れてはお困りの文字・図形などは仕上がり線より5mm
程度内側に入れて作成してください。

- 印刷にまわす場合、フォントはすべてアウトライン化しAI形式で保存してください。
- 画像を配置する場合、カラーモード「CMYK」「グレースケール」で作成してください。
配置する画像の形式につきましては、EPS/TIFF/PSD/JPEGを推奨しています。
- 4色 (CMYK)、または1色 (K)で作成してください。(RGB、スポットカラーは不可)